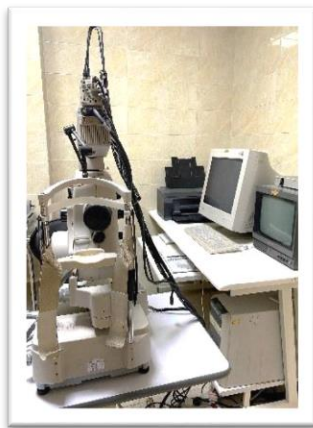


دستگاه فوندوس فتوگرافی

دستگاهی که قابلیت برداشتن تصاویر رنگی از ته چشم بیمار را دارد و همچنین قابلیت پیگیری بیماران از نظر پیشرفت ضایعه و بررسی و تحقیق در بیماری های مختلف رتین و ثبت بیماری های نادر چشمی و ارائه اطلاعات دقیق در مورد پاسخ درمان های مختلف را دارد.



دستگاه فوندوس فتوگرافی

واحد تصویر برداری و آموزش سلامت مرکز آموزشی درمانی چشم نیکوکاری تبریز